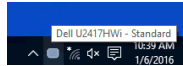


# מדריך למשתמש - Dell Display Manager

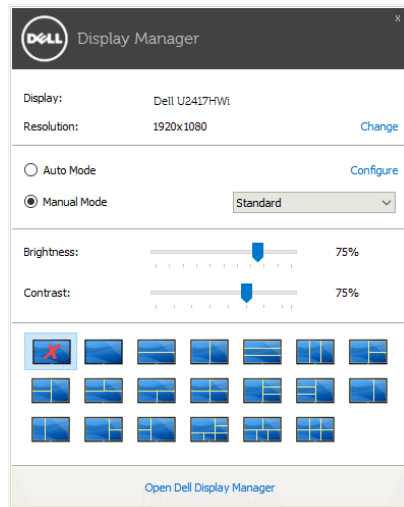
## סקירה

Dell Display Manager הוא אפליקציה של Microsoft Windows, המשמשת לניהול צג או קבוצה של צגים. אפליקציה זו מאפשרת לכוון באופן ידני את התמונה המוצגת, להחיל הגדרות אוטומטיות, להגדיר את מצב החיסכון באנרגיה, לסדר את החלונות שעל שולחן העבודה, לסובב את התמונה ותכונות נוספות בצגים נבחרים של Dell. לאחר ההתקנה, האפליקציה Dell Display Manager מופעלת ביחד עם מערכת ההפעלה והסמל שלה מציגה במגש ההודעות. למידע זמין לגבי הצגים המחוברים למערכת, יש לרחרף עם סמן העכבר מעל לסמל האפליקציה שבמגש ההודעות.



## שימוש בתיבת הדו-שיח הגדרות מהירות

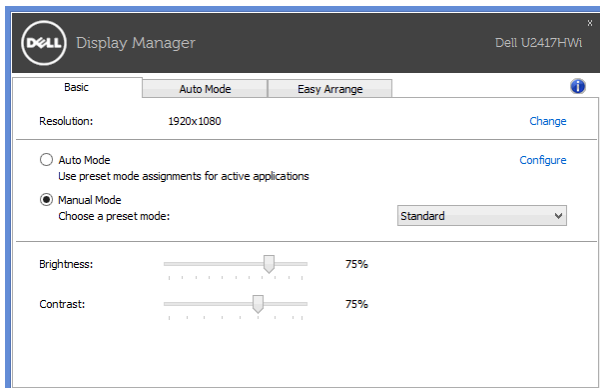
לחיצה על הסמל של היישום Dell Display Manager שבאזור ההודעות תפתח את תיבת הדו-שיח הגדרות מהירות. כשמחובר למחשב יותר מצג נתמך אחד של Dell, ניתן לבחור צג יעד ספציפי באמצעות התפריט. תיבת הדו-שיח הגדרות מהירות תיבת הדו-שיח מאפשרת לך לכוון בקלות את הבהירות, ניגודיות, רזולוציה, פריסת חלון, וכו'. היא מאפשרת לך גם להחליף אוטומטית בין מצבים מוגדרים מראש, או לבחור ידנית במצב מוגדר מראש.



תיבת הדו-שיח של הגדרות מהירות מאפשרת גם לספק גישה לממשק המשתמש המתקדם של Dell Display Manager המשמש לכוון פונקציות בסיסיות, להגדיר למצב אוטומטי ולגשת לתכונות אחרות.

## הגדרת פונקציות Basic Display (תצוגה בסיסיות)

באפשרותך לבחור באופן ידני במצב מוגדר מראש או באפשרותך לבחור **Auto Mode (מצב אוטומטי)** שיחול על מצב מוגדר מראש בהסתמך על האפליקציה הפעילה. הודעה המופיעה על המסך ומציגה לרגע את ה-**Preset Mode (המצב המוגדר מראש)** הנוכחי, כאשר מבוצע בו שינוי. ניתן לכוון ישירות את ה-**Brightness (הבהירות)** וה-**Contrast (הניגודיות)** הנבחרות של הצג מהכרטיסייה **Basic (הבסיסית)**.



## הקצאת Preset Modes (מצבים מוגדרים מראש) לאפליקציות

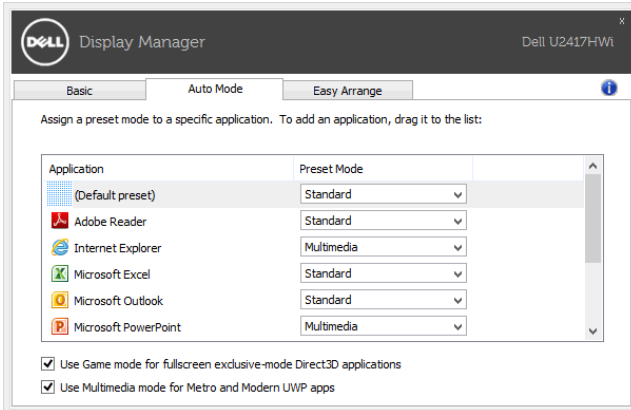
הכרטיסייה **Auto Mode (מצב אוטומטי)** מאפשרת לך לקשר **Preset Mode (מצב מוגדר מראש)** עם אפליקציה ספציפית, ולהחיל אותה אוטומטית. כאשר מאופשר **Auto Mode (מצב אוטומטי)**, Dell Display Manager יחליף אוטומטית ל-**Preset Mode (מצב מוגדר מראש)** התואם, כאשר האפליקציה המקושרת מופעלת. יתכן שה **Preset Mode (המצב המוגדר מראש)** שהוקצה לאפליקציה מסוימת יהיה זהה עבור כל אחד מהצגים המחוברים או הוא עשוי להיות שונה מצג לצג.

היישום Dell Display Manager מוגדר מראש לעבודה עם יישומים נפוצים. להוספת יישום חדש לרשימת ההקצאות, גרור את היישום משולחן העבודה, התפריט התחל של מערכת ההפעלה Windows או מכל מיקום אחר ושחרר אותו לתוך הרשימה הנוכחית.

**הערה:** אין תמיכה בהקצאות **Preset Mode (מצב מוגדר מראש)** לקובצי אצווה, קובצי Script, מטענים וקבצים שאינם קובצי הפעלה כגון קובצי ארכיון או קבצים ארוזים.



באפשרותך גם לבצע קונפיגורציה למצב המוגדר מראש עבור "משחק" שתשמש בכל פעם שאפליקציית Direct3D פועלת במצב מסך מלא. כדי למנוע מאפליקציה מלהשתמש במצב הפעלה, יש להקצות לה מצב מוגדר מראש אחר.



## סדר בקלות את החלונות במסך שלך

בצגים נתמכים של Dell, הכרטיסיה **Easy Arrange** (סידור בקלות) מאפשרת לך לסדר בקלות את החלונות הפתוחים באחת מהפריסות המוגדרות מראש על ידי גרירתם באזורים. ליצירת פריסה מותאמת אישית, יש לסדר את החלונות הפתוחים ולאחר מכן ללחוץ על **Save** (שמור).

